



COMMITTENTE: FINPUGLIA SPA - REGIONE PUGLIA

PIANO REGIONALE DEI TRASPORTI

DESCRIZIONE

Il Piano Attuativo 2009-2013 del PRT della Regione Puglia riguarda la definizione di tutti gli interventi infrastrutturali per le modalità stradale, ferroviaria, marittima ed aerea e delle relative caratteristiche, interrelazioni e priorità di attuazione.

Due elementi hanno caratterizzato il processo di elaborazione del Piano Attuativo: la concomitanza con una fase di pianificazione e programmazione particolarmente intensa, che ha coinvolto l'Amministrazione regionale e molti Enti Locali pugliesi, e la volontà di adottare un approccio progettuale che facesse proprio il principio della co-modalità e che garantisse, nel rispetto di questo principio, la sostenibilità delle scelte del Piano e il riconoscimento delle priorità strategiche.

Ampio spazio è stato dato all'esigenza di individuare le priorità di intervento che meglio possono garantire livelli di accessibilità territoriale rispondenti alla valenza sociale, economica e paesaggistico-ambientale delle diverse aree della regione per concentrare su questi le risorse a disposizione, nel rispetto dei vincoli di budget imposti a livello nazionale e regionale.

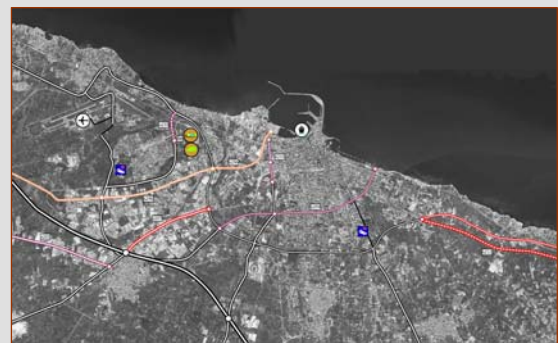
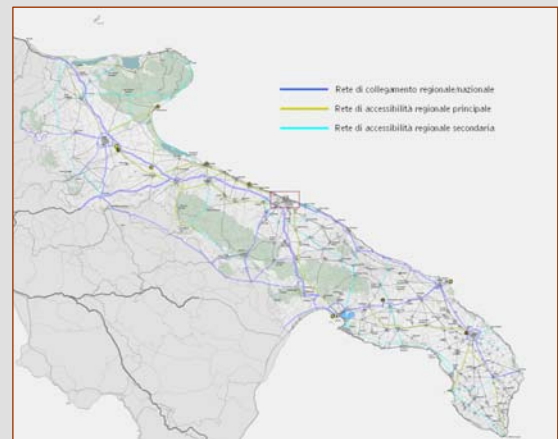
Nella formulazione del Piano si è adottato un approccio che tenesse conto della coesione complessiva dello scenario di mobilità, ricercando coerenza e integrazione tra le diverse componenti del sistema, con l'obiettivo di garantire efficienza, sicurezza, sostenibilità e, in generale, riduzione delle esternalità.

Trasporto stradale: uno degli elementi più innovativi è il riconoscimento, la gerarchizzazione e la classifica funzionale di una rete di interesse regionale capace di garantire con continuità adeguati livelli di servizio, di sicurezza e di informazione a residenti operatori economici e turisti che si muovono nella regione.

Trasporto ferroviario: viene considerata la struttura e gli investimenti in atto sul sistema ferroviario, se ne riconosce il ruolo di elemento ordinatore della rete di trasporto pubblico e di grande opportunità per il trasporto delle merci in sinergia con il sistema dei porti.

Per il **trasporto locale** l'aspetto più innovativo è costituito dalla prefigurazione di un modello di esercizio fondato sulla interoperabilità tra le reti e sulla gerarchizzazione dei servizi ferroviari passeggeri.

Le peculiarità del sistema insediativo regionale consentono infatti alla ferrovia di esprimere pienamente le proprie potenzialità come servizio ferroviario regionale in grado di collegare tra loro le principali polarità della Puglia. Come servizio ferroviario territoriale che nelle diverse province rappresenta il sistema strutturante del TPL, come servizio ferroviario metropolitano nell'area metropolitana di Bari ma anche, attraverso il ricorso a nuove tecnologie, in altre realtà della regione.



www.tpsitalia.it

Perugia
Via Settevalli, 133c
Tel. 075.5000990
e-mail: tps.pg@ptv.it

Milano
Piazza Duca d'Aosta, 10
Tel. 02.2840224
e-mail: tps.mi@ptv.it

Bologna
Via Gramsci, 3
Tel. 051.4210982
e-mail: tps.bo@ptv.it



Trasporto marittimo: si focalizzano in particolare sugli strumenti - organizzativi, tecnologici, infrastrutturali - che possono mettere i porti pugliesi nelle condizioni di fare sistema, al fine di contribuire all'affermazione della Puglia come piattaforma logistica nel contesto internazionale, anche attraverso l'apertura di rotte di Autostrade del Mare e in un'ottica di sviluppo sul lungo periodo che sfrutta la connessione con il Corridoio VIII e il Corridoio I. Lo sforzo del PRT è quello di ricucire il variegato quadro di iniziative già in corso in una strategia regionale di competitività coerente ed efficace per l'intero sistema pugliese.

Trasporto aereo: riconoscere quali interventi possono assumere una valenza strategica rispetto al sistema complessivo della mobilità pugliese e quali azioni di supporto possono massimizzare i risultati delle strategie in corso, in particolare nell'ottica della co-modalità che conforma tutto il Piano.

