



Ministero delle
Infrastrutture e
dei Trasporti

COMMITTENTE: MINISTERO DELLE INFRASTRUTTURE E DEI TRASPORTI

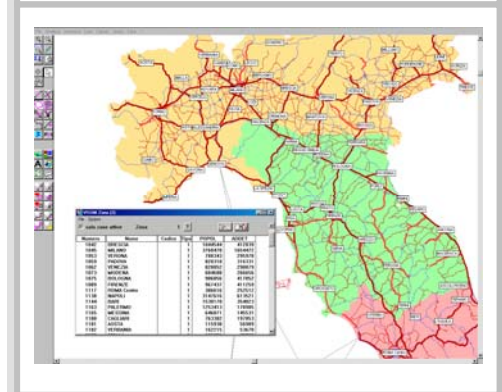
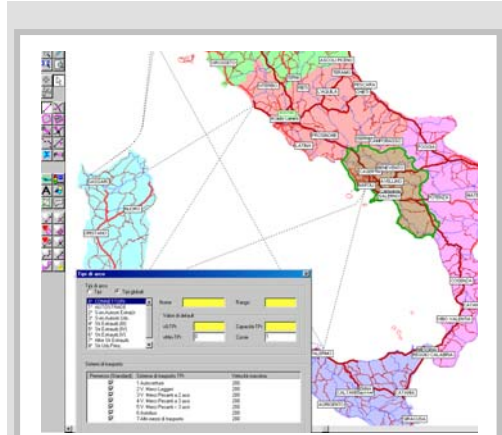
SVILUPPO MODELLISTICO, AGGIORNAMENTO DATI, ASSISTENZA TECNICA, MANUTENZIONE E SUPPORTO ALLA CONDUZIONE FUNZIONALE DEL SISTEMA INFORMATIVO PER IL MONITORAGGIO E LA PIANIFICAZIONE DEI TRASPORTI (SIMPT)

OGGETTO DELLA PRESTAZIONE

Realizzazione del modello di simulazione dei trasporti per l'intero territorio Nazionale. Aggiornamento dati, manutenzione e supporto all'utilizzo del Sistema Informativo per il Monitoraggio e la Pianificazione dei Trasporti

METODOLOGIA UTILIZZATA

- L'incarico assegnato dal MINISTERO delle Infrastrutture e dei Trasporti prevede:
- Aggiornamento annuale della rete dei servizi di trasporto collettivo passeggeri;
- Acquisizione dei dati di traffico passeggeri relativamente ai servizi di trasporto collettivo;
- Acquisizione dei dati di traffico veicolare sulla rete stradale;
- Acquisizione dei dati aggiornati sulla domanda di trasporto passeggeri;
- Acquisizione dei dati aggiornati sulla domanda di trasporto delle merci;
- Ricalibrazione aggregata del sistema di modelli del SIMPT;
- ATTIVITÀ di supporto alla conduzione funzionale;
- Assistenza tecnica alla gestione operativa;
- Rappresentazione nel modello di offerta dei servizi innovativi di trasporto;
- Indagini campionarie e rilevazioni sul campo;
- Sviluppo di una procedura per il calcolo degli indici di trasformazione/amplificazione utilizzati dal modello merci;
- Sviluppo di una procedura semplificata di assegnazione su strada e su ferrovia;
- Sviluppo di una procedura per il calcolo delle matrici O/D passeggeri e merci nazionali in funzione del tasso di crescita del Prodotto Interno Lordo;
- Aggiornamento dei dati territoriali di scenario socioeconomico e demografico;
- Revisione del modello tariffario per i servizi ferroviari passeggeri;
- Indagini campionarie;
- Progettazione, specificazione, implementazione e calibrazione di un modello che consenta la trattazione esplicita del trasporto navale marittimo ed interno, passeggeri e merci;
- Progettazione, specificazione, implementazione e calibrazione di un nuovo modello di scelta modale passeggeri;



- Progettazione, specificazione, implementazione e calibrazione di un nuovo modello di scelta modale merci;
- Definizione e realizzazione del sistema di storicizzazione dei dati di monitoraggio;
- Adeguamento del SIMPT rispetto all'aggiornamento della piattaforma software;
- Realizzazione di una procedura di supporto all'amministratore della base dati;
- Riprogettazione del sistema di interrogazione, accesso ai dati e reporting;
- Progettazione e specificazione di un modello di simulazione della mobilità urbana;
- Formazione del personale del Ministero.

